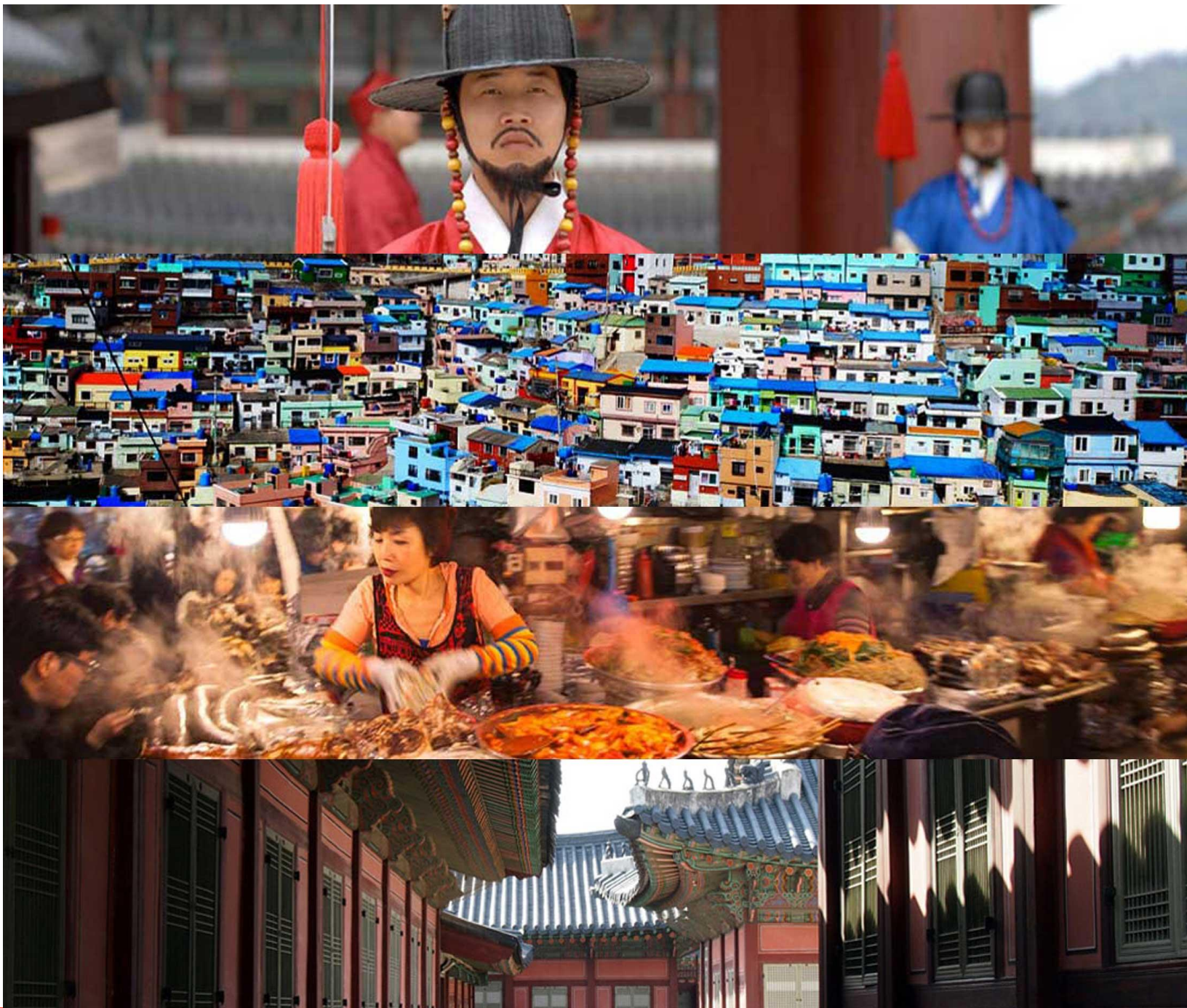


COREA DEL SUR BÁSICO 10 DÍAS



Circuito regular con guía de habla inglesa o habla hispana con suplemento

Salidas de España 2025: Enero: 05, 12 / Febrero: 02, 16 / Marzo: 09, 16 / Abril:
06, 13 / Mayo: 11, 25 / Junio: 08, 22 / Julio: 06, 27 / Agosto: 03, 17, 31 /
Septiembre: 14 / Octubre: 12, 19 / Noviembre: 16, 23, 30 / Diciembre: 07

 **destinos
asiáticos**

ITINERARIO

DÍA 01 ESPAÑA – SEÚL

Salida en vuelo regular con destino a **Seúl**, vía puntos intermedios de conexión. Noche a bordo.

DÍA 02 LLEGADA A SEÚL

Llegada al aeropuerto de **Seúl**. Hacemos el traslado al hotel en servicio regular sin asistencia (sólo conductor). Llegada y check in en el hotel (a partir de las 15.00 Hrs). Resto del día libre. Alojamiento.

DÍA 03 SEÚL

Desayuno. Realizaremos un recorrido por la ciudad de Seúl, incluyendo una visita al **Palacio Changdeok**, declarado Patrimonio de la Humanidad por la UNESCO. Después de la visita al palacio, exploraremos el **mercado de Gwangjang**, uno de los mercados tradicionales más grandes de Corea y popular entre los visitantes extranjeros para probar algunas de las comidas callejeras coreanas más famosas. Continuaremos visitando el **Museo Nacional de Corea**. Este museo, construido en 2005, cuenta con una fantástica colección de arte y reliquias coreanas. La siguiente visita es el **centro comercial COEX**, líder en tendencias y cultura. Haremos una pausa en el espacio público abierto, la **biblioteca Byeolmadang**. La última parada del recorrido de hoy es el **observatorio de la Torre N de Seúl** en el monte Namsan para disfrutar de una vista aérea de la ciudad metropolitana de Seúl. Regreso al hotel. Alojamiento.

DÍA 04 SEÚL – DAEGU

Desayuno. Salida por carretera al **Pueblo Folclórico Coreano** en las afueras de Seúl, donde sus habitantes conservan el estilo tradicional de las casas y el estilo de vida de los siglos XVIII y XIX. Continuación al **Parque Nacional del Monte Songnisan** para visitar el **Templo Beopjusa** (Patrimonio de la Humanidad por la UNESCO) donde se encuentra la estatua de Buda más alta de Corea. El parque forestal es un lugar ideal para caminar. Después, traslado a Daegu por autopista. Alojamiento.

DÍA 05 DAEGU – GYEONGJU

Desayuno. Hoy visitaremos el **Museo de Medicina Oriental Yangnyeongsi** de Daegu. El mercado de Yangnyeongsi ha sido un popular mercado de medicina herbal desde que abrió por primera vez en el siglo XVII. Visita del **mercado Seomun de Daegu**, que está lleno de historia, siendo uno de los tres mercados principales durante la dinastía Joseon. Traslado a **Gyeongju**, la capital del reino de Silla desde 57 a. C. hasta 935 d. C. y conocida como el "Museo sin muros", ya que hay 52 lugares de interés dentro de esta ciudad. Degustaremos un té tradicional. A continuación, visitaremos el **Observatorio Astronómico de Cheomseongdae** y el **Parque de los Túmulos Reales** con sus tumbas de la realeza. Tendremos la oportunidad de ingresar a una de las tumbas excavadas para ver la construcción y el proceso detrás de las cámaras funerarias de los reyes. Alojamiento.

DÍA 06 GYEONGJU

Desayuno. Comenzaremos nuestro recorrido de día completo por **Gyeongju** visitando el **Templo Bulguksa** (UNESCO) y la **Gruta Seokguram** (UNESCO). La Gruta Seokguram se estableció en el siglo VIII en las laderas del Monte Toham. La gruta contiene una estatua monumental de un Buda sentado mirando al mar y se considera una obra maestra del arte budista en el Lejano Oriente. Por la tarde, visitaremos el **Buda de 4 caras** (estatuas de Buda de piedra de cuatro caras en el sitio de Gulbulsaji) y la **Tumba del Rey Wonseong** (Tumba Real de Gwaeneung). Recorrido panorámico en bus hasta el puerto de **Guryongpo** mientras disfrutamos de un hermoso paisaje costero. Regreso al hotel. Alojamiento.

DÍA 07 GYEONGJU – BUSAN

Desayuno. Salida del hotel y traslado al **templo Unmoonsa** (templo de monjas budistas). Continuación de la ruta hacia **Busan**, la segunda ciudad más grande de Corea del Sur. A su llegada, comenzaremos la excursión de medio día conociendo el **mercado pesquero de Jagalchi**, donde los vendedores ambulantes venden diversos pescados, y a la **calle comercial Nampodong**. A continuación, visitaremos la **Torre de Busan** en el parque Yongdusan, que con su plataforma de observación ofrece vistas impresionantes de la ciudad y más allá. Alojamiento.

DÍA 08 BUSAN – SEÚL

Desayuno. Traslado a Seúl por carretera. Llegada y traslado al hotel. Resto del día libre. Alojamiento.

Nota:

- Dependiendo de la operativa, el traslado en bus podría hacerse en tren hasta Seúl, sin guía. En este caso, el traslado desde la estación de Seúl hasta el hotel se hará en minivan sólo con conductor.

DÍA 09 SEÚL – ESPAÑA

Desayuno. Check out a las 10.00 Hrs. Tiempo libre hasta el traslado al aeropuerto por cuenta propia* (disponible traslado privado con suplemento), para salir en vuelo regular de regreso a España, vía puntos intermedios de conexión. Noche a bordo.

* No se incluye el traslado de salida el último día porque hay fácil conexión en transporte público, mucho más económico. Consulte suplemento si desea traslado privado, en servicios opcionales.

DÍA 10 ESPAÑA

Llegada a España. Fin de nuestros servicios.

PRECIOS POR PERSONA EN BASE A 2 PERSONAS EN HABITACION DOBLE

COREA DEL SUR BÁSICO 10 DÍAS – GUÍA HABLA INGLESA

PRECIOS POR PERSONA DESDE	HAB. DOBLE	SUPL INDV
Categoría Estándar	2.086 €	525 €
Categoría Superior	2.554 €	904 €

* Tasas aproximadas a reconfirmar en el momento de la emisión.

Tasas Aéreas a sumar al precio desde

285 €

TODOS LOS PRECIOS SON ORIENTATIVOS, SE REVISARÁN SEGÚN LA DISPONIBILIDAD AÉREA Y LA TEMPORADA CONCRETA

SERVICIOS OPCIONALES

PRECIO POR PERSONA	
Ampliación a seguro Escapadas Premium (hasta 16 días)	
Ampliación a seguro Infinity con anulación (hasta 16 días)	
Suplemento por tour con guía de habla hispana	452 €
Traslado de salida en privado (precio por persona en base a 2 personas por vehículo)	78 €

*En caso de que el traslado de salida sea entre las 00:00h y las 05:00h, se cobrará un suplemento de 16€ por persona

HOTELES PREVISTOS O SIMILARES

CIUDAD	CATEGORÍA	HOTELES ESTÁNDAR
Seúl	3*	Ibis Insadong
Daegu	4*	Daegu Grand Hotel
Gyeongju	4*	Commodore Hotel
Busan	3*	Avani Central

CIUDAD	CATEGORÍA	HOTELES SUPERIOR
Seúl	5*	Novotel Ambassador Dongdaemun
Daegu	4*	Daegu Grand Hotel
Gyeongju	5*	Lahan Select
Busan	4*	Avani Central

INCLUYE

- ✚ Vuelo intercontinental España – Seúl – España con Cathay Pacific, vía Hong Kong, en clase turista S.
- ✚ Alojamiento en los hoteles indicados o similares en habitaciones dobles estándar.
- ✚ Desayuno diario.
- ✚ Traslado de entrada en servicio regular compartido.
- ✚ Visitas en servicio regular con guías locales de habla inglesa (hispana bajo suplemento).
- ✚ Entradas a los lugares especificados en el itinerario.
- ✚ Seguro básico de viaje.

NO INCLUYE

- ✚ **Visado electrónico K-ETA.** Hasta el 31 de diciembre de 2024, la necesidad de visado ha sido suspendida temporalmente para ciudadanos con nacionalidad española.
- ✚ Tasas turísticas locales.
- ✚ Traslado de salida.
- ✚ Guía en los traslados.
- ✚ Suplementos por más de una maleta por persona.
- ✚ Excursiones opcionales/recomendadas.
- ✚ Impuestos internacionales y domésticos de aeropuertos.
- ✚ Almuerzos y cenas no especificados en el apartado El precio incluye.
- ✚ Propinas, bebidas en las comidas/cenas, gastos de comunicación, lavado y planchado de ropa, gastos personales, y en general cualquier otro servicio u opción no especificado en el itinerario o mencionado expresamente en el apartado Incluido.
- ✚ Tickets de cámara/vídeo en los monumentos.
- ✚ Cargo por exceso de equipaje y gastos privados.
- ✚ Ningún otro servicio no especificado en el apartado El precio Incluye.
- ✚ Posibilidad de ampliar las coberturas con nuestro seguro opcional. Recomendamos contratar un seguro de anulación del viaje. Consúltanos.

NOTAS

NOTAS DEL VIAJE

- ✚ Habitaciones disponibles en horario regular de check-in (14.00 Hrs) y check-out (11.00 Hrs) de los hoteles.
- ✚ En Asia no existe una categorización oficial de hoteles. Las categorías indicadas son una orientación con respecto a la categorización de hoteles en España.
- ✚ Las habitaciones de uso individual pueden ser más pequeñas que las habitaciones dobles.
- ✚ La habitación triple será una habitación twin con una cama extra. La tercera cama puede ser más pequeña que las dos principales o puede ser sofá cama. La habitación triple no se garantiza hasta recibir confirmación por parte de los hoteles. No se recomienda compartir una habitación triple entre 3 adultos.

- ✚ Este programa opera de la siguiente manera: se juntan guías de diferentes idiomas y grupos en los traslados (autobús, tren...), pero las visitas se realizan en grupos más pequeños, cada uno con su guía en el idioma contratado.
- ✚ Durante los traslados, el guía no dará explicaciones.
- ✚ Los almuerzos (suelen ser ligeros) y las cenas (suelen ser tipo buffet) no están incluidos. El guía nos acompañará a restaurantes locales populares (pago directo en destino). Una estimación aproximada del precio es de KRW 8.000 - KRW 15.000 por plato; KRW 4.000-5.000 cerveza; KRW 2.000-3.000 refresco/agua y KRW 7.000-8.000 vino coreano.
- ✚ En los restaurantes NO es habitual la propina.
- ✚ Los casos de intolerancias alimentarias (alergias, celiaquía, comida vegetariana, etc) deben comunicarse en el momento de solicitar la reserva, aunque no se puede garantizar ningún tipo de dieta, menú o trato especial, tampoco se puede evitar el riesgo de contaminación cruzada. En caso de no haberse comunicado antes del viaje no se puede solucionar en destino.
- ✚ Debido a causas meteorológicas, horarios previstos, festividades, o causas ajenas a nuestra organización, las visitas pueden variar.

FORMALIDADES

- ✚ **Corea del sur:** Documentación necesaria para viajeros con pasaporte español: Consultar en la web del Ministerio de Asuntos Exteriores: [Pestaña Documentación y visados](#).
- ✚ Las autoridades de Japón son muy exigentes a la hora de examinar los pasaportes de los turistas, y ponen problemas a la entrada si éste está dañado o tiene las tapas separadas de la libreta. Por ello, si el documento no está en perfecto estado, se recomienda renovarlo antes de viajar al país, y en cualquier caso, abstenerse de tratar de manipularlo. Asimismo, no se permite la entrada en Japón con pasaportes que figuren como anulados, por lo que es importante no viajar con documentos cuya pérdida se hubiera denunciado y que posteriormente hubieran sido recuperados, ya que se trata de pasaportes considerados como no válidos. Además, conviene tener en cuenta que las renovaciones de pasaporte solo pueden ser tramitadas a través de la Sección Consular de la Embajada de España en Tokio y que las libretas son expedidas en España, por lo que su renovación se puede demorar.
- ✚ Para la realización del viaje es necesario el pasaporte español con una validez de más de 6 meses a la fecha de salida del país y, al menos, dos páginas consecutivas en blanco.
- ✚ Se recuerda igualmente a todos los usuarios y, en especial, a los que posean nacionalidad distinta a la española, que deben asegurarse consultando con el Consulado correspondiente, antes de iniciar el viaje, de tener cumplidas todas las normas y requisitos aplicables en materia de visados a fin de poder entrar sin problemas en todos los países que vayan a visitarse.
- ✚ Para cualquier consulta sobre las vacunas necesarias y otras informaciones sanitarias para el viaje descrito, pueden ponerse en contacto con el [Centro de Vacunación Internacional](#) correspondiente en cada población.

CONDICIONES DE CONTRATACIÓN

- ✚ La cancelación de los servicios quedará sujeta a revisión según el momento en que se produzca la misma dependiendo de las condiciones de cancelación de cada proveedor de servicios aéreos y/o terrestres.
- ✚ Todos los precios mencionados en este viaje han sido calculados en base a los tipos de cambio aplicables y tarifas vigentes en la fecha de presentación del mismo. Una variación significativa de estos elementos podrá dar lugar a la revisión del precio final del viaje, tanto al alza como a la baja.
- ✚ No se acepta pago con tarjetas American Express y Diners Club.
- ✚ Condiciones Generales de Contratación según nuestra página web:
<https://www.destinosasiaticos.com/content/condiciones-generales>